



## ***PIEDĀVĀJAM ĒRTU MĀJU - COMFORT***



Māja, kas būvēta no videi un veselībai draudzīgiem materiāliem ir labi siltināta un energoefektīva. Lieliska mājvieta ģimenei.

Mājā ir rūpīgi pārdomāts plānojums - trīs guļamistabas, ergonomiska vannas istaba, dzīvojamā istaba ir apvienota ar virtuvi. Plašs lievenis un terase, kur varēsiet baudīt jaukus brīžus siltos vasaras vakaros.



**PAMATKOMPLEKTĀ IETILPST:**

- Mājas karkas un paneļu montāža
- Jumta segums un ūdens noteku sistēmas
- Logi un durvis
- Pilna ārējā apdare
- Starpsienas
- Pabeigtas iekšējās elektroinstalācijas
- Ūdens un kanalizācijas cauruļu montāža
- Ventilācija vannas istabā un virtuvē
- Mājas dokumentācijas izstrāde saskaņošanai būvvaldē

**PAPILDU PIEDĀVĀJUMS PĒC JŪSU IZVĒLES:**

- Punktveida pamatu izbūve
- Pilna iekšējā apdare
- Terasē un lievenis
- Mājas apkures sistēma (el. radiatoru, gais-gais siltumsūknis, solārie paneļi, krāsns, kamīns u.c.)
- Vannas istabas aprīkojums (vanna, WC, izlietne, ūdens boilers)
- Virtuves iekārta ar aprīkojumu
- Iebūvēti skapji

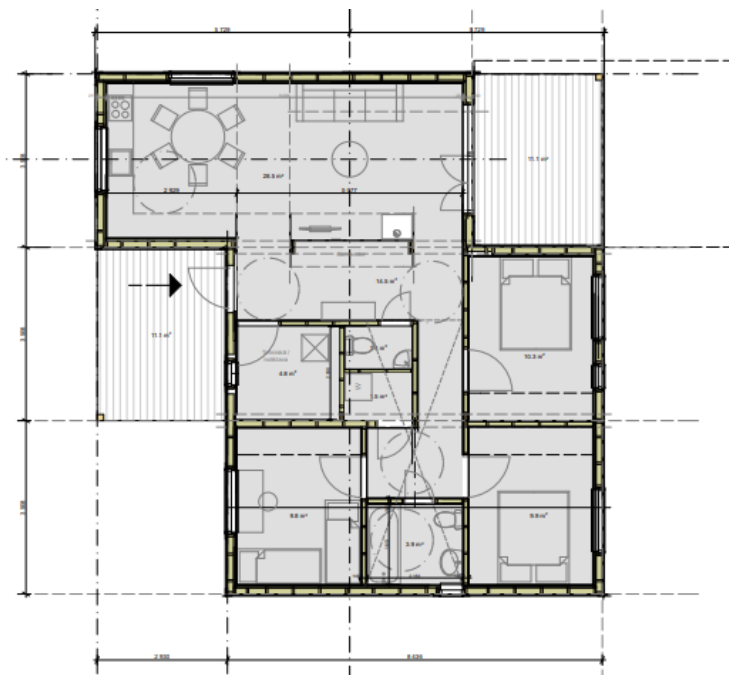
**MĀJAS RAŽOŠANA – 6 NEDĒĻAS****MONTĀŽAS LAIKS – 7 DIENAS**

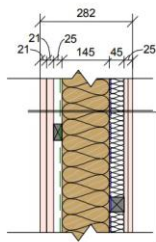
## TEHNISKĀ INFORMĀCIJA

**MĀJAS ĀRĒJIE IZMĒRI:** garums 11724mm, platums 11458mm, augstums 3300 – ? mm  
APBŪVES PLATĪBA: 134,33 m<sup>2</sup>

### Telpu platība

Dzīvojamā istaba & virtuve	28,5 m <sup>2</sup>
Guļamistaba 1	10,3 m <sup>2</sup>
Guļamistaba 2	9,9 m <sup>2</sup>
Guļamistaba 3	9,8 m <sup>2</sup>
Halle un halle	14,5
Vannas istaba	3,8 m <sup>2</sup>
WC	1,4 m <sup>2</sup>
Veļas telpa	1,5 m <sup>2</sup>
Tehniskā noliktava	4,8 m <sup>2</sup>
<b>Dzīvojamā platība kopā</b>	<b>84,5 m<sup>2</sup></b>
Terase 1	11,1
Terase 2	11,1
<b>Mājas kopējā platība</b>	<b>106,7 m<sup>2</sup></b>



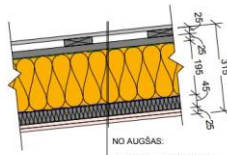


NO ĀRPUSES:

Apdares dēļi 21x95;  
 Apdares dēļi 21x145;  
 Lātojumus 25x50, s=400mm;  
 Vēja barjera;  
 Koka karkasa 220x45, s=600 mm / minerālvate 220 mm;  
 Tvaika barjera;  
 Lātojumus 45x45, s=600 mm / minerālvate 45 mm;  
 Gipskartons divās kārtās 25mm.

Ārsiena

1 : 10

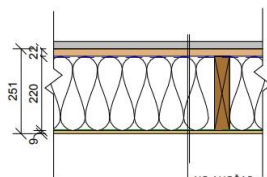


NO AUGŠAS:

Jumta segums (valcprofila);  
 Lātojumus 25x100, s=300 mm;  
 Lātojumus 25x50, s=600 mm;  
 Tvaika barjera;  
 Koka sijas 195x45, s=600 / minerālvate 195mm;  
 Vēja barjera;  
 Lātas 45x45, s=400 / minerālvate 45 mm;  
 Gipskartons 2 kārtās 25 mm.

Jumts

1 : 10

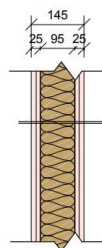


NO AUGŠAS:

Grīdas segums (trīslāņu parkets);  
 OSB 22 mm;  
 Tvaika barjera;  
 Koka sijas 220x45, s=600 / minerālvate 220mm;  
 Vēja barjera;  
 Mitrumizturīgs saplāksnis 9mm.

Grīda

1 : 10



Gipskartons divās kārtās 25mm;  
 Koka karkass 95x45, s=600 mm / minerālvate 95 mm;  
 Gipskartons divās kārtās 25mm.

Starpsiena

1 : 10

## TEHNISKAIS APRAKSTS

- Rūpnieciski ražots koka karkasa paneļu komplekts ar siltinājumu un elektroinstalācijām.
- Pamati – punktveida betona stabiņi vai skrūvpāļi
- Nesošās konstrukcijas - kalibrētas, sausas brusas 45 x 145 mm C-24.
- Ārējā nesošā siena - 260 mm, plēve PEFOIL 0.200 (UV stabilizēta), kokmateriāls 25 x 45 mm, kokmateriāls 45 x 145 mm, kokmateriāls 45 x 45 mm, vate 200 mm, pretvēja izolācijas plēve.
- Fasādes ārsienas - apdares dēļi 21 x 145 mm, ēvelēti, krāsoti.
- Jumta segums - *Valcprofila* tērauda loksnes, tradicionāls "falcētā" skārda *jumts*.
- Ūdens noteku sistēmas

- Logi - trīskameru PVC logi , ārpusē/ iekšpusē balti, energoefektīvs 3-slāņu stiklojums.
- Ārdurvis – PVC ar selektīvo trīs stiklu paketi, dubultās vērtnes, ārpusē /iekšpusē baltas.
- Iekšdurvis – PVC, baltas.
- Vannasistaba - sienas, griesti, grīda – mitrumizturīgas plāksnes, hidroizolācija, standarta flīzes.
- Elektroinstalācija - sadales kārba ar drošinātājiem (sadalīta pa sekcijām), kabeļu instalācija ar aizsargizolāciju sienās un pārsegumā, sadales automātu komplekts.
- Ventilācija – rekuperācijas sistēma vai piespiedu ventilācija vannas istabā un virtuvē, dabīgā gaisa pieplūde caur logiem.
- Ūdens un kanalizācijas iekšējo tīklu izbūve

#### **PAPILDAPRĪKOJUMA PIEDĀVĀJUMS**

- Vannasistabas aprīkojums – izlietne ar sifonu, WC sēdpods (horizontāls izvads), ūdens boileris, duškabīne. Dizains un materiāli pēc Jūsu izvēles.
- Iekštelpu apdare – krāsots reģipsis, lamināts, flīzes. Dizains un materiāli pēc Jūsu izvēles.
- Apkure - elektriskie radiatori, saules baterijas, *gaiss – gaiss* siltumsūkņi, krāsns, kamīns. Neveicam centralizētas gāzes pieslēgumu.
- Ūdens un kanalizācija – iespējama lokālas kanalizācijas iekārtas izbūve, dziļurbums, aka ar sūkni u.t.m. Neveicam centralizēta ūdens un kanalizācijas pieslēgumu izbūvi pie ārējiem tīkliem.

**Zvaniet vai rakstiet, mēs ņemsim vērā Jūsu vēlmes un piedāvāsim labāko risinājumu!**

**SIA EKO HOME**

**Reģ. Nr. 42403047365**

**Rēzekne, Skolas iela 3-20, LV- 4601**

**+371 23379055**

**[Sale.ekohome@gmail.com](mailto:Sale.ekohome@gmail.com)**