



PIEDĀVĀJAM MINI MĀJU – EKO STYLE

Piedāvājam stilīgu “Tiny house”, kurā varēs izbaudīt maksimāli augstāko dzīves kvalitātes līmeni no minimālas platības. Māja ir būvēta no dabīga koka, videi un veselībai draudzīgajiem materiāliem. Mūsu būvētā “Tiny house” ir labi siltināta, energoefektīva un piemērota dzīvošanai jebkurā gadalaikā.

Mājas arhitektūra ir klasiska un vienlaicīgi moderna. Pilnībā stiklotā fasāde sniedz mājai vairāk gaismas un iespēju netraucēti vērot dabas ainavas. Mājai ir rūpīgi veidots plānojums, kur funkcionāli pārdomāts katrs centimetrs. Guļamzona ir izveidota virs virtuves un vannas istabas. Ergonomiska vannas istaba. Nelielajā dzīvojamā istabā sajutīsiet plašumu, ko rada augstie griesti un liels logs ar izeju uz terasi, kur atpūsties un priecāties siltos vasaras vakaros.

VIENKĀRŠOTA SASKAŅOŠANA BŪVVALDĒ

Rūpnieciski ražotajai mājai ar apbūves platību līdz 60 m², **nav nepieciešama būvatļauja**. Dokumentu izstrāde saskaņošanai būvvaldē jau ir ietverta mājas pamatkomplekta cenā.



PAMATKOMPLEKTĀ IETILPST:

- Mājas karkas un paneļu montāža
- Jumta segums un ūdens noteku sistēmas
- Logi un durvis
- Pilna ārējā apdare
- Starpsienas
- Pabeigtas iekšējās elektroinstalācijas
- Ūdens un kanalizācijas cauruļu montāža
- Ventilācija vannas istabā un virtuvē
- Mājas dokumentācijas izstrāde saskaņošanai būvvaldē

PAPILDU PIEDĀVĀJUMS PĒC JŪSU IZVĒLES:

- Punktveida pamatu izbūve
- Pilna iekšējā apdare
- Terasē un lievenis
- Mājas apkures sistēma (el. radiatori, gais-gais siltumsūkņi, solārie paneļi, krāsns, kamīns u.c.)
- Vannas istabas aprīkojums (duškabīne, WC, izlietne, ūdens boilers)
- Virtuves iekārta ar aprīkojumu
- Iebūvēti skapji

MĀJS RAŽOŠANA – 6 NEDĒĻAS

MONTĀŽAS LAIKS – 5 DIENAS

TEHNISKĀ INFORMĀCIJA

Mājas ārējie izmēri: garums 7340,
platums 3400 mm

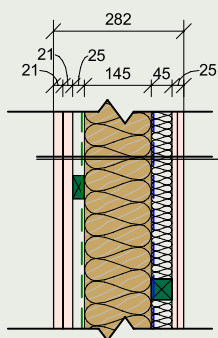
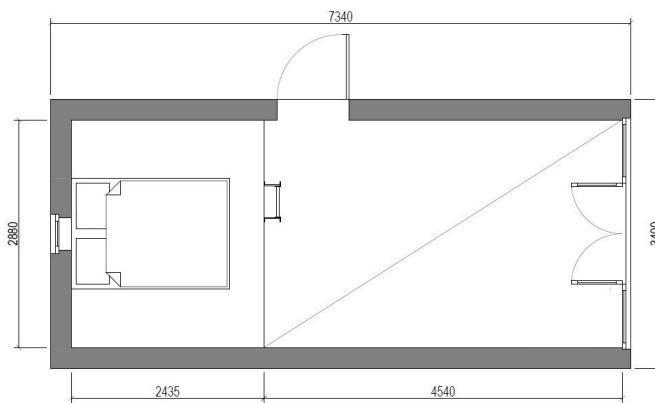
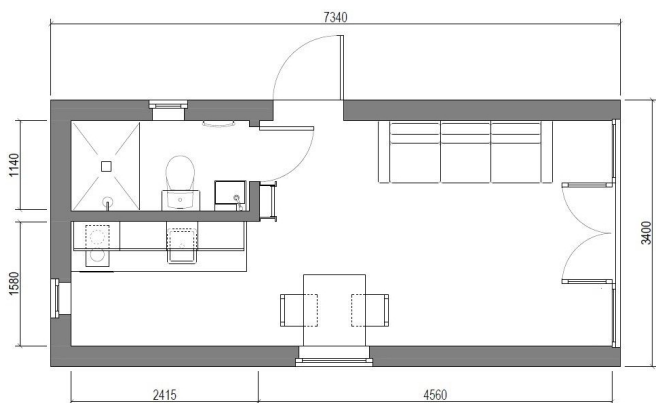
Apbūves platība: 25 m²

Dzīvojamā istaba & virtuve **16,6 m²**

Guļamistaba **7 m²**

Vannas istaba & WC **2,75 m²**

Terase **pēc izvēles**

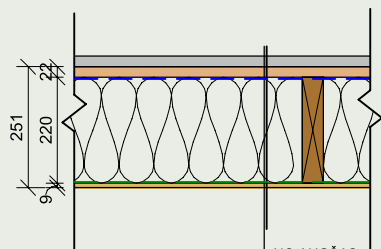


NO ĀRPUSES:

Apdares dēji 21x95;
Apdares dēji 21x145;
Latojums 25x50; s=400mm;
Vēja barjera;
Koka karkass 220x45; s=600 mm / minerālvate 220 mm;
Tvaika barjera;
Latojums 45x45; s=600 mm / minerālvate 45 mm;
Ģipškartons divās kārtās 25mm.

Ārsiena

1 : 10

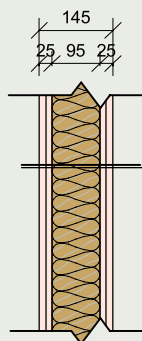


NO AUGŠAS:

Grīdas segums (trīsslāņu parkets);
OSB 22 mm;
Tvaika barjeta;
Koka sijas 220x45; s=600 / minerālvate 220mm;
Vēja barjera;
Mitrumsizturīgs saplāksnis 9mm.

Grīda

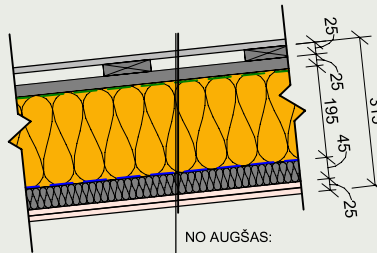
1 : 10



Ģipškartons divās kārtās 25mm;
Koka karkass 95x45; s=600 mm / minerālvate 95 mm;
Ģipškartons divās kārtās 25mm.

Starpsiena

1 : 10



NO AUGŠAS:

Jumta segums (valcprofils);
Latojums 25x100; s=300 mm;
Latojums 25x50; s=600 mm;
Tvaika barjeta;
Koka sijas 195x45; s=600 / minerālvate 195mm;
Vēja barjera;
Latas 45x45; s=600 / minerālvate 45 mm;
Ģipškartons 2 kārtās 25 mm.

Jumts

1 : 10

TEHNISKAIS APRAKSTS

- Rūpnieciski ražots koka karkasa paneļu komplekts ar siltinājumu un elektroinstalācijām
- Pamati – punktveida betona stabiņi
- Nesošās konstrukcijas - kalibrētas, sausas brusas 45 x 145 mm C-24
- Ārējā nesošā siena - 300 mm, plēve PEFOIL 0.200 (UV stabilizēta), kokmateriāls 25 x 45 mm, kokmateriāls 45 x 145 mm, kokmateriāls 45 x 45 mm, vate 200 mm, pretvēja izolācijas plēve
- Fasādes ārsienas - apdares dēļi 21 x 145 mm, ēvelēti, krāsoti
- Jumta segums - Valcprofila tērauda loksnes, tradicionāls «falcētā» skārda jumts
- Ūdens noteku sistēmas
- Logi - trīskameru PVC logi , ārpusē/ iekšpusē balti, energoefektīvs 3-slāņu stiklojums
- Ārdurvis – PVC ar selektīvo trīs stiklu paketi, dubultās vērtnes, ārpusē /iekšpusē baltas
- Iekšdurvis – PVC, baltas
- Vannasistaba - sienas, griesti, grīda – mitrumizturīgas plāksnes, hidroizolācija, standarta flīzes
- Elektroinstalācija - sadales kārba ar drošinātājiem (sadalīta pa sekcijām), kabeļu instalācija ar aizsargizolāciju sienās un pārsegumā, sadales automātu komplekts
- Ventilācija – piespiedu ventilācija vannas istabā un virtuvē, dabīgā gaisa pieplūde caur logiem
- Ūdens un kanalizācijas iekšējo tīklu izbūve

PAPILDAPRĪKOJUMA PIEDĀVĀJUMS

- Vannasistabas aprīkojums – izlietne ar sifonu, WC sēdpods (horizontāls izvads), ūdens boileris 80 l, duškabīne. Dizains un materiāli pēc Jūsu izvēles
- Iekštelpu apdare – krāsots reģipsis, lamināts, flīzes. Dizains un materiāli pēc Jūsu izvēles
- Apkure - elektriskie radiatori, saules baterijas, gaiss – gaiss siltumsūkņi, krāsns, kamīns. Neveicam centralizētas gāzes pieslēgumu
- Ūdens un kanalizācija – iespējama lokālas kanalizācijas iekārtas izbūve, dziļurbums, aka ar sūkni u.t.m. Neveicam centralizēta ūdens un kanalizācijas pieslēgumu izbūvi pie ārējiem tīkliem
- Koka terase ar vai bez pergolām

ZVANIET VAI RAKSTIET

**ŅEMSIM VĒRĀ JŪSU VĒLMES UN
PIEDĀVĀSIM LABĀKO RISINĀJUMU!**

SIA EKO HOME

Reģ. Nr. 42403047365

Rēzekne, Skolas iela 3-20,

LV- 4601



+371 23379055



Sale.ekohome@gmail.com